



兵庫県マスコット
はばタン



2022

第34回 全国経済同友会セミナー ひょうご・神戸大会

コロナ禍に問う「人間中心の幸福な未来社会」
～危機から立ち上げる「新・国生みものがたり」



一般社団法人 神戸経済同友会

コロナ禍に問う「人間中心の幸福な未来社会」 ～危機から立ち上げる「新・国生みものがたり」

失われた30年と呼ばれるように、我が国経済は潜在力を解き放てないまま長期に低迷してきた。こうした中で我々を襲ったコロナ禍は、DXの遅れ、成長分野（IT、カーボンニュートラル等）への戦略的投資の立ち後れ、所得格差による分断の進展といった日本の弱点を強烈にあらわにした。

この30年間で、我々は改革・改善を続けてきた。しかし、日本の現状を見れば、その努力が効を奏したとは言いきれない。コロナ禍を機に、我々は新たな途を歩まねばならない。日本経済を牽引するのは民間企業である。我々同友会メンバーは昭和21年の設立当初の精神に立返り、脳漿を絞って考え抜き、行動することが必要である。

我々はこれまでの全国セミナーでイノベーションのための多様性確保、DXをはじめとする新規テクノロジーの活用、東京一極集中の是正と分散社会の形成など様々なことを議論してきた。日本の縮図とも言える兵庫に集う我々は、これまでの議論を踏まえつつも、新たな視点を提示したい。それは、議論が「人々の幸福につながっているか」という視点である。90年代以降の企業経営はややもすれば利益優先になり、従業員をコストと考え消費者の目先の関心事に過度に注目する嫌いがなかったか。真にサステナブルな企業経営を実践していくためには、企業が人々や社会の役に立ち、その見返りとして利益を得るという基本に立返るべきではないか。

今回の全国セミナーでは「多様性確保」「DX推進」「自立・分散型社会実現」といった「手段」を「人々の幸福」という「目的」で見つめ直したい。この先にこそ真の改革の道筋が見えてくるであろう。

第34回全国経済同友会セミナー企画委員会





総合テーマ

コロナ禍に問う「人間中心の幸福な未来社会」 ～危機から立ち上げる「新・国生みものがたり」

プログラム

前夜祭

2022年4月13日(水) 17:45～19:45
神戸港ディナークルーズ
(boh boh KOBE号)
※詳細はP.09をご確認ください。

セミナー

2022年4月14日(木)・15日(金)
神戸ポートピアホテル ポートピアホール

第1日：4月14日(木)

12:00～ 開場・受付

13:00～13:30 オープニング・挨拶

開会挨拶

市川 晃 全国経済同友会セミナー企画委員会 委員長
(公社)経済同友会 副代表幹事
住友林業(株) 代表取締役会長

歓迎挨拶

富田 健司 (一社)神戸経済同友会 代表幹事
川崎重工業(株) 顧問 兼
(株)カワサキライフコーポレーション 取締役会長
齋藤 元彦 兵庫県知事

13:30～14:40 基調講演

講師 前野 隆司 慶應義塾大学大学院SDM研究科教授

14:40～15:10 休憩・分科会会場へ移動

15:10～17:30 分科会(第1分科会～第4分科会)

18:00～ 懇親パーティー

開会挨拶

櫻田 謙悟 (公社)経済同友会 代表幹事
SOMPOホールディングス(株)
グループCEO 取締役 代表執行役社長

歓迎挨拶・乾杯

久元 喜造 神戸市長

中締め

中内 仁 (一社)神戸経済同友会 副代表幹事
(株)神戸ポートピアホテル 代表取締役社長

第2日：4月15日(金)

9:00～10:15 分科会報告・各議長意見交換

司会

市川 晃 全国経済同友会セミナー企画委員会 委員長

パネリスト

富田 健司 (第1分科会 議長)
秋池 玲子 (第2分科会 議長)
生駒 京子 (第3分科会 議長)
天野 源之 (第4分科会 議長)

10:15～10:25 総括挨拶

櫻田 謙悟 (公社)経済同友会 代表幹事
SOMPOホールディングス(株)
グループCEO 取締役 代表執行役社長

10:25～10:40 休憩

10:40～11:40 特別講演

講師 平田オリザ 劇作家、演出家、
芸術文化観光専門職大学学長

11:40～11:50 次期開催地代表挨拶

森 拓二郎 長崎経済同友会 代表幹事
(株)十八親和銀行 取締役頭取

11:50～12:00 閉会挨拶

服部 博明 (一社)神戸経済同友会 代表幹事
(株)みなと銀行 代表取締役会長

12:00～ 昼食会場へ移動

12:00～13:00 昼食

※敬称略

基調
講演

4月14日(木) 13:30 ~ 14:40

前野 隆司 氏

慶應義塾大学大学院 システムデザイン・マネジメント研究科 教授



1984 年東京工業大学卒業、1986 年同大学修士課程修了。キヤノン株式会社、カリフォルニア大学バークレー校訪問研究員、ハーバード大学訪問教授等を経て現在慶應義塾大学大学院システムデザイン・マネジメント研究科教授。慶應義塾大学ウェルビーイングリサーチセンター長兼務。博士（工学）。著書に、『幸せな職場の経営学』（2019 年）、『幸福学×経営学』（2018 年）、『幸せのメカニズム』（2014 年）、『脳はなぜ「心」を作ったのか』（2004 年）など多数。日本機械学会賞（論文）（1999 年）、日本ロボット学会論文賞（2003 年）、日本バーチャルリアリティ学会論文賞（2007 年）などを受賞。専門は、システムデザイン・マネジメント学、幸福学、イノベーション教育など。

特別
講演

4月15日(金) 10:40~11:40

平田オリザ 氏

劇作家、演出家、芸術文化観光専門職大学学長



劇作家・演出家・青年団主宰。芸術文化観光専門職大学学長、江原河畔劇場 芸術総監督。こまばアゴラ劇場芸術総監督。豊岡演劇祭フェスティバル・ディレクター。

1962 年東京生まれ。国際基督教大学教養学部卒業。

1995 年『東京ノート』で第 39 回岸田國士戯曲賞受賞。1998 年『月の岬』で第 5 回読売演劇大賞優秀演出家賞、最優秀作品賞受賞。2002 年『上野動物園再々々襲撃』（脚本・構成・演出）で第 9 回読売演劇大賞優秀作品賞受賞。2002 年『芸術立国論』（集英社新書）で、AICT 評論家賞受賞。2003 年『その河をこえて、五月』（2002 年日韓国民交流記念事業）で、第 2 回朝日舞台芸術賞グランプリ受賞。2006 年モンブラン国際文化賞受賞。2011 年フランス文化通信省より芸術文化勲章シュヴァリエ受勲。2019 年『日本文学盛衰史』で第 22 回鶴屋南北戯曲賞受賞。京都文教大学客員教授、（公財）舞台芸術財団演劇人会議理事、日本演劇学会理事、（一財）地域創造理事、豊岡市文化政策担当参与、宝塚市政策アドバイザー、枚方市文化芸術アドバイザー。

第1分科会

4月14日(木) 15:10～17:30

日本の「幸福な未来社会ビジョン」

～コロナ禍を起点に未来社会の「豊かさ」を考える

長期化する経済停滞や複雑化する社会課題に対し、手なり状態では我が国の未来は持続困難である。コロナ禍を起点に、今我々は「幸福な未来社会」のビジョンを国全体で共有し、その実現に向け踏み出さなければならない。

国民の生活満足度については、物質的な満足感から心の豊かさへの志向のシフト傾向が指摘されてきたが、今般のコロナ危機は多数の人々から物質的な充足感を奪い、格差の拡大や将来への不安増加などの逆流を生じさせた。また18歳の若者に関しては、国際的に見て将来への希望、社会参加意識、国の将来への期待などが極端に低いという調査結果がある。

我々はコロナ禍を起点に、到来する人口減・高齢化とも向き合いつつ、「幸福」や「豊かさ」とは何か、その実現に必要な条件は何かを問い直すことが求められている。本セッションでは、我が国社会がその実現条件を備えているのかを検証し、未来に向けて我々はどう変わらねばならないかを論じたい。

議長

富田 健司 (一社)神戸経済同友会 代表幹事
川崎重工業(株) 顧問

パネリスト

古塚 孝志 (一社)神戸経済同友会 副代表幹事
(株)ロック・フィールド 代表取締役社長

竹川 隆司 (一社)仙台経済同友会 会員
(株)zero to one 代表取締役 CEO

石川 智久 (一社)関西経済同友会 幹事
(株)日本総合研究所 調査部マクロ経済研究センター所長

宮城まり子 法政大学キャリアデザイン学部 教授

第2分科会

4月14日(木) 15:10～17:30

人間中心の幸福につながる「真の多様性」を考える

多様性確保の重要性については、今や多くの経営者が認める場所であろう。女性役員登用や障がい者雇用など数値目標を立て、積極的に取り組んでいる企業も多い。では、「誰のために」「何のために」多様性を促進するのだろうか。

我々、経済同友会は、企業経営者・経済人の集合体である。そして企業は、価値創造のために存在している。多様性の確保が、企業の生み出す社会への価値提供や利便性向上にどのように寄与していくことができるか、この視点が重要であろう。

多様性確保それ自体を目的として数を追うのではなく、国籍、性別、障がいの有無など多様な属性を持つ人々が、各々の特性を存分に生かし企業や社会の成長に寄与すること、そのことが、自身や社会の幸福につながることを考えたい。

本分科会では、幸福な未来社会につながる「真の多様性」とはどのようなものか、様々な観点や立場から議論することで、参加者それぞれが多様性について深く考え、新たな学びと気づきを得て、個々の業務や生活の中で実践することにより、自分も他者も幸福を感じることのできる社会の実現に繋げていくことを目指す。

議長

秋池 玲子 (公社)経済同友会 副代表幹事
ポストン コンサルティング グループ 日本共同代表

パネリスト

河合 純一 日本パラリンピック委員会 委員長(パラリンピアン)

山下 良則 (公社)経済同友会 副代表幹事
(株)リコー 代表取締役社長執行役員CEO

倉橋 美佳 (株)ペンシル 代表取締役社長CEO

第3分科会

4月14日(木) 15:10～17:30

人間中心のデジタルスマート社会

～多様な幸福の実現に向けて～

人口減少や高齢化、パンデミックや防災などの様々な社会的課題を解決し、同時に経済が発展する持続可能な社会を実現するために、ICTを活用した社会全体のデジタル化が要望され、実装が加速されている。

デジタル化の進展によって実現されるデジタルスマート社会では、人々は多くの制約からの開放を期待できるが、一方で、デジタル化がこのまま進めばディストピアになるとの懸念もある。人々の働き方、暮らし方などの大きな変化は、当然、人々の幸福の価値観にも大きく影響する。

当分科会では、なぜ幸福な社会を目指す必要があるのか、その上で、真に人間中心で、「多様な人々の多様な幸福」を持続的に実現できる社会とはどのようなものかを議論し、実装すべき社会基盤としては何が必要か、それを実現するために必要となるテクノロジーは何か、実現に向けた課題と産官学民の役割について議論を展開する。

議長

生駒 京子 (一社)関西経済同友会 代表幹事
(株)プロアシスト 代表取締役社長

パネリスト

村田 大介 (一社)京都経済同友会 代表幹事
村田機械(株) 代表取締役社長

田中 邦裕 (一社)関西経済同友会 幹事
さくらインターネット(株) 代表取締役社長

森川 博之 東京大学大学院工学系研究科 教授

第4分科会

4月14日(木) 15:10～17:30

地方から幸福な日本の未来をつくる

～自立分散型社会を目指して～

これまでの過度な東京一極集中は、未曾有のパンデミックにより脆弱性を露呈した。自立分散型社会の実現に向けて、今こそ舵を切らなければ日本の未来に大きな禍根を残すことになる。そのためには、各地方が国に依存することなく自立し、地域特性に適した社会を創り出すための方策を、官民が連携して考え、実現させることが不可欠である。長期的な視点で、自ら稼ぎ、経済を循環させ、次なる産業へ投資するエコシステムを確立した地域が各所に生まれ、点から面になることで、暮らし方・働き方を自由に選択できる幸福な日本が形成されるであろう。

日本の未来をつくる気概をもち、すでに自立し歩みを進めている地域やこれから実現しようとしている地域から担い手を集め、自立分散型社会の実現のための方策を討議し、地域のポテンシャルを高め合う機会としたい。

議長

天野 源之 中部経済同友会 代表幹事
天野エンザイム(株) 代表取締役社長

パネリスト

丸谷 智保 北海道経済同友会 副代表幹事
(株)セコマ 代表取締役会長

田村 興造 広島経済同友会 代表幹事
広島ガス(株) 代表取締役会長

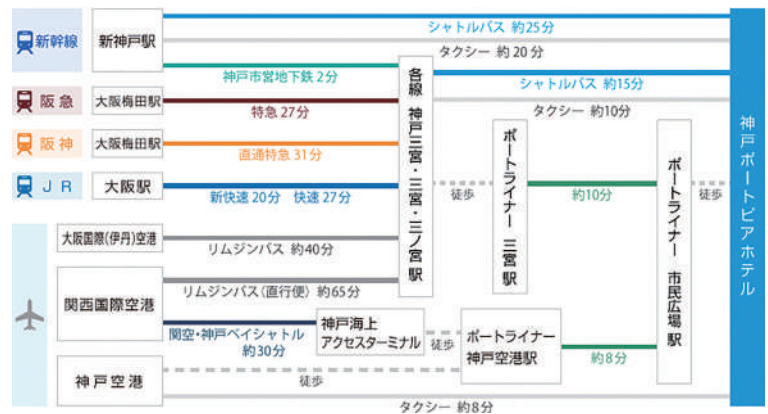
山中 大介 ヤマガタデザイン(株) 代表取締役

広井 良典 京都大学こころの未来研究センター 副センター長/教授

会場のご案内

神戸ポートピアホテル

〒650-0046 神戸市中央区港島中町6丁目10-1
TEL 078-302-1111(代表) FAX 078-302-6877



オンライン参加について

今年度は、通常の会場参加に加え、ライブ配信視聴によるオンライン参加も同時に実施するハイブリッド開催といたします。
オンライン参加をご希望の方は、以下の募集要項をご確認ください。

視聴内容

1日目・2日目ともに**メイン会場のみライブ配信**いたします。
(別会場で開催する第1～第4分科会や懇親パーティーは配信しませんので予めご了承ください)

配信方法

配信は Zoom を使用して配信いたします。(予定)
直前になりましたら、参加者の皆様へ、予めご登録いただいたメールアドレスへ参加に必要な ID/PW を送付いたします。

参加費

10,000 円/人

※その他申込方法等については、次ページをご確認ください。



お申し込みにあたってのお願い

- ・新型コロナウイルス感染症に対しては万全の対策を講じて開催しますが、参加者の皆様におかれましても感染防止対策へのご協力をお願いします。また、その一環としてご参加いただく皆様に「ワクチン接種確認」「事前検査での陰性確認」等へのご協力をお願いすることがありますので、予めご了承ください。(詳細は追ってご連絡いたします)
- ・懇親会や昼食については、テーブルに分割着席方式とし、必要に応じて会場を分散します。
- ・今後の感染状況によっては、プログラム内容の変更または中止、参加可能人数の制限等を設ける可能性がありますので、予めご了承ください。
- ・お申し込み後の主催者からの連絡は、原則所属経済同友会経由とさせていただきますが、急を要する場合には、ご登録いただいたメールアドレスに直接ご連絡させていただくこともありますので予めご了承ください。

第34回全国経済同友会セミナー《参加お申し込み》

お申し込み受付開始

2022年1月11日(火)

参加会費 (セミナー)

お一人様：42,000円 (税込、資料、懇親パーティー・昼食等の費用を含む)

※部分参加の場合も、全額を申し受けます。

なお、同伴者(配偶者)並びに参加者の随行者(秘書)がご参加の場合は、1名につき10,000円の参加会費をいただきます。

参加会費は、所属経済同友会へお支払いください。

オンライン参加費
(セミナー)

お一人様：10,000円

分科会ご参加

分科会(第1～第4)へのご参加につきましては、お申し込み時にご希望をお知らせください。なお、会場の都合により、参加分科会の変更をお願いする場合があります。また、分科会会場は、当日ご案内いたします。

お申し込み締め切り

2022年2月10日(木)

参加お取消し・変更

2022年3月10日(木)までに、以下の通り連絡をお願いいたします。それ以降のお取消しにつきましては、参加会費を全額いただきますので、ご了承ください。

セミナー：所属の各経済同友会にお申し出ください。

エクスカーション・宿泊：(株)JTB「第34回全国経済同友会セミナーひょうご・神戸大会係」まで原則メールにてお申し出ください。

TEL：06-6120-1212 受付時間：平日10:00～17:00(12/30～1/3、土日祝日を除く)
メール：34kobedoyu@jtb.com

申込方法

以下URLもしくはQRコードから、直接お申し込みください。

なお、各同友会で取りまとめている場合は、所属同友会にFAXにてお申し込みください。(詳細は、所属の同友会にお問い合わせください)

第34回全国経済同友会セミナー
申込フォーム

<https://amarys-jtb.jp/doyu/>





(イメージ)

エクスカーション・宿泊プランのご案内

「エクスカーション、宿泊プランのお申込み」は、申込専用システムより、お申込みください。

また、変更・取消につきましては原則メールにて、(株)JTBビジネスランスフォーム「第34回全国経済同友会セミナーひょうご・神戸大会」係まで、お問い合わせください。

1. お申込み受付開始日 2022年1月11日(月)

2. お申込み締切日 2022年2月10日(木)

3. 申込専用システムについて

以下のURLより、専用サイトへ移行ください。

<https://amarys-jtb.jp/doyu/>

※JTBの専用サイトに移行することに、ご同意の上、お手続きを進めてください。

4. お支払方法

請求書の内容をご確認の上、記載されている銀行口座に指定期日までにお振込みください。

※振込手数料は、お客様ご負担にてお願いいたします。

5. 変更・取消について

エクスカーション

21日前 まで (日帰りの場合は 11日前まで)	20～8日前 まで (日帰りの場合は 10～8日前まで)	7～2日前 まで	出発日の 前日	当日 ※右記を除く	旅行開始後 の取消、 無連絡参加
無料	旅行代金の 20%	旅行代金の 30%	旅行代金の 30%	旅行代金の 50%	旅行代金全額

宿泊プラン

4日前まで	3～前日まで	当日 ※右記を除く	旅行開始後の取消、 無連絡参加
無料	旅行代金の 20%	旅行代金の 50%	旅行代金全額

旅行条件について

エクスカーション各コース、及び各ホテルについては、先着順に受付いたします。満員になり次第締め切らせていただきますので予めご了承ください。また、エクスカーションについては、最少催行人員に満たない場合、催行を中止する場合がございます。その場合は、2月18日(金)までにご連絡いたします。

エクスカーション・宿泊プランのお問い合わせ・変更・取消

株式会社JTBビジネスランスフォーム

西日本ビジネスサポートチーム

「第34回全国経済同友会セミナーひょうご・神戸大会係」

〒542-0081

大阪府大阪市中央区南船場2-9-8 シマノ住友生命ビル3階

TEL: 06-6120-1212 メール: 34kobedoyu@jtb.com

受付時間: 平日10:00～17:00(12/30～1/3、土日祝日を除く)

東京都知事 登録旅行業 第3-7539号

総合旅行業務取扱管理者: 山岸 哲也

総合旅行業務取扱管理者とは、お客様の旅行を取り扱う営業所での取引責任者です。この旅行の契約に関し、担当者からの説明にご不明な点がありましたら、ご連絡なく上記の総合旅行業務取扱管理者にご質問ください。

※エクスカーションの添乗員の有無は、各コースに記載しております。

※宿泊プランについては、添乗員は同行いたしません。

※エクスカーションの最少催行人員は、各コースに記載しております。

※宿泊プランについては、最少催行人員は、1名となります。

宿泊プラン設定日: 4/13・4/14・4/15

エクスカーション・宿泊プランの旅行企画・実施

株式会社JTB 神戸支店

〒650-0034 兵庫県神戸市中央区京町70 松岡ビル6階

観光庁長官登録旅行業第64号

一般社団法人日本旅行業協会正会員、旅行業公正取引協議会会員



2022年4月13日(水)／日帰り

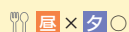


神戸の夜景を見ながら めっちゃ盛り上がるで！ 前夜祭ディナークルーズコース

当日は
神戸経済同友会の
貸し切りです

行程表

神戸ポートピアホテル — 神戸空港 — 新神戸駅 —
16:10 16:20 17:00
— boh boh KOBE号(激レア) — 神戸ポートピアホテル
17:45 19:45 20:00



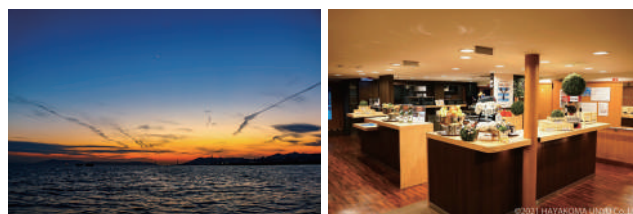
旅行期間	2022年4月13日(水)
出発	神戸ポートピアホテル
帰着	神戸ポートピアホテル
旅行代金	お一人様15,000円
定員人員	150名程度
最少催行人員	
添乗員	1名同行いたします

■旅行代金に含まれるもの：上記旅程表記載の貸切バス代・乗船料・夕食代
■旅行代金に含まれないもの：旅程表以外に行動される場合の費用・個人的性格の諸費用・保険代

■現地集合も可能です。

利用運送機関：— 貸切バス、— 電車

貸切バス会社：神姫バス



(イメージ)

boh boh KOBE号

船の上でのおもてなし。マジックアワーと神戸の夜景を見ながら、素敵な神戸の夜を演出いたします！

本船は神戸にしながら気軽にリゾート気分を感じられます。1階はオリジナルグッズやカフェが備えられ、2階には大パノラマビューがご覧いただける特別スペース。3階には海風を感じられる開放的なオープンデッキを備えております。

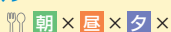


2022年4月13日(水)／日帰り

神戸経済同友会、頑張りました！ あの名門コースへ！ 廣野ゴルフ倶楽部コース

行程表

神戸ポートピアホテル — 三ノ宮駅 — 新神戸駅 —
7:10 7:30 7:40
— 廣野ゴルフ倶楽部 — boh boh KOBE号 —
(9:00～15:30)
— 三ノ宮駅 — 神戸ポートピアホテル



旅行期間	2022年4月13日(水)
出発	神戸ポートピアホテル
帰着	神戸ポートピアホテル
旅行代金	①現地集合パターン お一人様2,000円 ②バス送迎利用パターン お一人様17,500円 ※ゴルフプレー代等につきましては各自でお支払いください。
定員人員	15組45名
最少催行人員	
添乗員	1名同行いたします

※ゴルフ費用(お一人様・約30,000円を目安)は各自でお支払いください。

■現地集合も可能です。

■旅行代金に含まれるもの：上記旅程表記載の貸切バス代・有料道路代・景品代
■旅行代金に含まれないもの：ゴルフ費用・昼食代・売店利用代などの個人的性格の諸費用・保険代

■表彰式をAコースで行いますので、Aコースへの参加もご検討ください。

■申し込み多数の場合は事務局にて決定させていただきます。

利用運送機関：— 貸切バス、— 電車 貸切バス会社：神鉄バス



(イメージ)

廣野ゴルフ倶楽部

開場は昭和7年(1932年)、コース設計者はセント・アンドルーズのイーデンコースを手がけたチャールズ・ヒュー・アリソン。名建築として知られるクラブハウスは渡辺節の設計で建てられたものである。

USゴルフダイジェストおよびUSゴルフマガジン誌による世界のゴルフコースランキングで日本のゴルフ場の中で常にトップにランクされるなど、海外でも高い評価を受けている。

2019年、アリソンの設計に回帰する方向で改修を受け、さらに評価を高めた。



C
コース

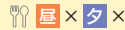
2022年4月14日(木)／日帰り ＜ 同伴者様専用プラン ＞

セミナー1日目中 半日コース

あのケーニヒススクローネで自分だけのケーキが
作れるんやって！ 高級帽子も行くで！
スイーツとファッションのコース

行程表

神戸ポートピアホテル — (車窓より：旧居留地) —
12:45
— ケーニヒススクローネ「手作りスイーツ館」 —
13:30 ※エプロン・保冷バッグも付いています 15:30
— マキシム神戸アロード本店 — 神戸ポートピアホテル
15:45 17:00 17:20頃



旅行期間	2022年4月14日(木)
出発	神戸ポートピアホテル
帰着	神戸ポートピアホテル
旅行代金	お一人様12,000円
募集人員	40名
最少催行人員	15名
添乗員	1名同行いたします

■旅行代金に含まれるもの：上記旅程表記載の貸切バス代・体験料
■旅行代金に含まれないもの：旅程表以外に行動される場合の費用・個人的性格の諸費用・保険代

利用運送機関：—— 貸切バス、—— 電車
貸切バス会社：神姫バス

ケーニヒススクローネ

1977年創業の神戸を代表する老舗洋菓子店「ケーニヒススクローネ」。直営の「手作りスイーツ館」にて本格的なデコレーションケーキ作りをお楽しみいただけます。「スイーツの街」神戸らしい体験をお楽しみください。

【体験の流れ】

受付(1F)⇒体験フロア(3F他)へ移動⇒DVD鑑賞(約10分)

※会社紹介・ケーキ作りの流れ説明

⇒ケーキ作り(約60～90分)⇒終了された方から、お召し上がりいただき1F売店へ



(イメージ)

マキシム神戸アロード本店

神戸アロードにアトリエを構えるマキシムには、卓越した帽子職人と洗練のモディストがデザイン、素材、縫製からカラー、飾り付けのすべてにおいて最高を追求し続けています。

帽子職人として初の神戸マイスター認定、現代の名工にも選ばれ、黄綬褒章を受章した山口巖氏。究極のエレガンスを「動の美」として表現、フランスハットフェスティバル総合第1位に輝いたモディスト・大平千鶴子氏をはじめ、トレンドにも敏感でありながらも、その先を行くハイグレードなフォルムを繰り出す「マイスター&モディスト」とが、オンリーワンの優雅をそのハンドメイドに紡いでいるのです。

今回は普段一般公開をしていない、職人の方々のハンドメイドの工程を特別にご見学頂きます。あなただけのオリジナルお帽子に出会えるかも♡



(イメージ)

D
コース

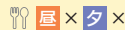
2022年4月15日(金)／日帰り

セミナー2日目終了後 半日コース

やっぱり旨い灘の酒！
お酔いになってええんやで～！
“大工と杜氏” 匠の技に感動コース

行程表

神戸ポートピアホテル — 竹中大工道具館(激レア) —
12:50 13:15 15:00
— 神戸酒心館 — 新神戸駅 — 三ノ宮駅
15:30 17:10 17:50頃 18:00頃



旅行期間	2022年4月15日(金)
出発	神戸ポートピアホテル
帰着	JR新神戸駅・三ノ宮駅
旅行代金	お一人様10,000円
募集人員	40名
最少催行人員	15名
添乗員	1名同行いたします

■旅行代金に含まれるもの：上記旅程表記載の貸切バス代・入場料・駐車場
■旅行代金に含まれないもの：旅程表以外に行動される場合の費用・個人的性格の諸費用・保険代

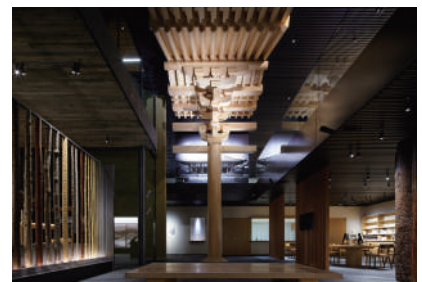
利用運送機関：—— 貸切バス、—— 電車
貸切バス会社：神姫バス

竹中大工道具館

必見!甘く見てはいけません。西村館長直々にお話しいただけます。

竹中工務店が、ゆかりの地神戸に開館した日本で唯一の木工道具の博物館。展示室では選りすぐった約1000点の木工道具のほか、吹き抜け空間にフ

メートル超の高さでそびえ立つ原寸大の唐招提寺金堂の柱と組物、数寄屋の繊細な仕事が見えるスケルトン茶室など、現代の匠たちの手によって最高の職人技を詰め込んだ特別な模型も展示されています。



(イメージ)

神戸酒心館

宝暦元年(1751年)創業で日本一の酒どころ灘五郷にある地酒「福寿」の醸造元。季節限定酒の試飲などとともに、全国各地より取り寄せたこだわりの酒肴や和雑貨など日本の伝統文化をお楽しみいただけます。

そして、「福寿 純米吟醸」はノーベル賞の晩餐会では公式行事の提供酒として2008年以来、2019年まで9回選ばれています。



(イメージ)



(イメージ)



2022年4月15日(金)／日帰り

セミナー2日目終了後 半日コース

その白さ、絶対見なあかん！ 忍者も体験できるで！ 世界遺産姫路城満喫コース

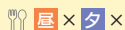
行程表

神戸ポートピアホテル — 好古園・世界遺産 姫路城(白鷺城) —
12:50 14:20 16:20
— 播産館・姫路駅
16:30頃

【パターン①】地元ボランティアガイドさんのご案内します

【パターン②】忍者体験をお楽しみください(定員10名)

※上記は事前に集約いたします



旅行期間	2022年4月15日(金)		
出発	神戸ポートピアホテル	帰着	JR姫路駅
旅行代金	お一人様 ①15,300円 ②21,100円		
募集人員	40名	最少催行人員	15名
添乗員	1名同行いたします		

■旅行代金に含まれるもの：上記旅程表記載の貸切バス代・入場料・有料道路代・駐車料

■旅行代金に含まれないもの：旅程表以外に行動される場合の費用・個人的性格の諸費用・保険代

利用運送機関：— 貸切バス、— 電車

貸切バス会社：神姫バス

姫路城

平成5(1993年)、法隆寺とともに日本初の世界文化遺産に登録された、日本を代表する名城。白鷺が羽を広げて舞っているように見えることから、白鷺城の別名があります。羽柴秀吉が中国毛利攻めの拠点として築いた3重の天守を、関ヶ原の合戦後に入城した池田輝政が慶長6(1601)年から歳月を費やし改築。5重7階の大天守と3つの小天守を渡櫓で結んだ独特の連立式天守(国宝)は、石垣や白漆喰総塗籠造の外観とともによく保存されています。櫓・門など、城内74棟の建物が重要文化財に登録されています。



(イメージ)

好古園

姫路城を借景とした日本庭園が有名です。

忍者体験

本格的な忍者装束をまとい、姫路城周辺で忍者修業ができる貴重な機会。手裏剣の投げ方や殺陣の練習など元俳優が直接本場の修業を伝授。大人も子供も大興奮間違いなしの90分。



(イメージ)

播産館

播磨エリアの特産品を取り扱っております。



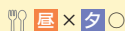
2022年4月15日(金)／日帰り

セミナー2日目終了後 半日コース

バイク好き必見！ カワサキの工場へ！ 工場見学と神戸ビーフ満腹コース

行程表

神戸ポートピアホテル — 川崎重工業明石工場(激レア) —
13:15 14:15 16:00
— ビフテキのカワムラ神戸本店 — 新神戸駅 —
16:30 18:00 18:40頃
— 三ノ宮駅
18:50頃



旅行期間	2022年4月15日(金)		
出発	神戸ポートピアホテル	帰着	JR新神戸駅・三ノ宮駅
旅行代金	お一人様30,700円		
募集人員	20名	最少催行人員	10名
添乗員	1名同行いたします		

■旅行代金に含まれるもの：上記旅程表記載の貸切バス代・入場料・食事代・有料道路代・駐車料

■旅行代金に含まれないもの：旅程表以外に行動される場合の費用・個人的性格の諸費用・保険代

利用運送機関：— 貸切バス、— 電車

貸切バス会社：神姫バス

川崎重工業明石工場

今回、全国の経済同友会会員に特別に川崎重工・明石工場をご案内します。当工場では、二輪車や産業用ロボットの製造ラインをご覧ください。一般ではまず見ることでない体験を是非この機会に！



(イメージ)

ビフテキのカワムラ神戸本店

こだわりの空間で究極の神戸ビーフの神髄をお楽しみください。目の前で調理されるガーリックや脂の香りから始まり食材達の香りはおお客様の食欲を刺激します。

重厚なレンガ造りで落ち着いた雰囲気の中でゆっくり厳選された神戸ビーフをお楽しみください。

神戸ビーフ
ビフテキのカワムラ



(イメージ)



2022年4月15日(金)／日帰り

セミナー2日目終了後 半日コース

神戸人のデートといえば六甲山の夜景！
是非見て行ってな～！
夜景と神戸ビーフとジンギスカン

行程表

神戸ポートピアホテル	— boh boh KOBE号 —	
12:20	13:00	14:00
— 神戸北野異人館街 —	— 六甲枝垂れ・六甲山ジンギスカンパレス —	
14:15	15:45	16:30
— 新神戸駅 —	— 三ノ宮駅	
20:00頃	20:10頃	

🍴🏠×🌃🌅

旅行期間	2022年4月15日(金)	出発	神戸ポートピアホテル
帰着	JR新神戸駅・三ノ宮駅	旅行代金	お一人様22,500円
募集人員	40名	最少催行人員	15名
添乗員	1名同行いたします		

- 旅行代金に含まれるもの：上記旅程表記載の貸切バス代・入場料・食事代・有料道路代・駐車料
■旅行代金に含まれないもの：旅程表以外に行動される場合の費用・個人的性格の諸費用・保険代

【ご注意事項】

- ・お弁当はお持ちになって、船上にてお召し上がりいただきます。神戸の風と海上からの景色をお楽しみ頂きながら、お召し上がりください。
・出発時刻が早いので、お荷物はGコース指定のクロックにお預けください。

利用運送機関：— 貸切バス、— 電車 貸切バス会社：神姫バス



(イメージ)

boh boh KOBE号

神戸にいなながら気軽にリゾート気分を感じられます。1階はオリジナルグッズやカフェが備えられ、2階には大パノラマビューがご覧いただける特別スペース。3階には海風を感じられる開放的なオープンデッキを備えております。

神戸北野異人館街

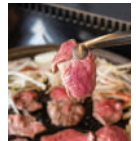
日米修好通商条約をはじめとする安政五カ国条約(1858年)により、アメリカ・イギリス・ロシア・オランダ・フランスの五カ国と函館・神奈川・長崎・新潟・兵庫の五港の開港を取り決め、日本は外国人の居留地での居住を認めました。1859年に函館・長崎・神奈川と次々と開港されましたが、神戸港が開港されたのは遅れること10年の1868年1月1日(和暦・慶応3年12月7日)でした。さらに、北野町一帯を含む、居留地を囲む広い地域を雑居地(日本人と外国人が混ざって住めるエリア)として、外国人が日本人から家や土地を借りられるようにしました。こうした点が、後に神戸の異人館を特色付けるポイントとなっています。



(イメージ)

六甲山ジンギスカンパレス

ヘルシーフードのラム肉をはじめ、特選和牛や海の幸をふんだんに盛り込んだジンギスカン料理は、古くから六甲山の名物。ジンギスカン料理以外にも、神戸ビーフを用いたコース料理もご用意いたしております。



(イメージ)



2022年4月15日(金) ～16日(土)／1泊2日

セミナー2日目終了後 宿泊コース

文豪も劇作家も愛した但馬! ええとこいっぱいあるで! 城崎温泉コース

15日(金) 行程表

🍴🏠×🌃🌅

神戸ポートピアホテル	— <阪神高速・山陽道・播但道> —	
12:30		
— 玄武洞公園 —	— 城崎温泉(泊) —	
15:15	15:45	16:00頃

※城崎温泉名物の外湯めぐりもお楽しみください

ご宿泊：西村屋ホテル招月庭(和室2名様1室)

16日(土) 行程表

🍴🌅🏠🌃×

城崎温泉(中貝氏によるお話)	— フィールドワーク(激レア) —	
9:00	9:30	(自然のクワントリ)
— 名物出石皿そばの昼食と但馬の小京都：城下町出石散策 —		
11:20		13:20
— 芸術文化観光専門職大学(激レア) —	— 豊岡駅 —	— 新大阪駅 —
13:45	15:00	15:45

こうのとり22号

旅行期間	2022年4月15日(金)～16日(土)		
出発	神戸ポートピアホテル	帰着	JR新大阪駅
旅行代金	お一人様64,700円 ※基本2名～4名1室となります(差額につきましては別途ご案内いたします)		
募集人員	30名	最少催行人員	15名
添乗員	1名同行いたします		

- 旅行代金に含まれるもの：上記旅程表記載の貸切バス代・宿泊代(和室2名様1室)・2日目昼食代・JR代(普通席料金)・入場料・有料道路代・駐車料・バス乗務員費用
■旅行代金に含まれないもの：旅程表以外に行動される場合の費用・個人的性格の諸費用・保険代

【注記】

但馬空港(18:00発)→伊丹空港(18:40着)JL2326便をご利用の場合は、豊岡駅到着後、但馬空港へもご案内が可能です。但し、使用機材が小型機材となり、手配が難しい為、ご希望の方は個別に予約可否を確認させていただきます。手配できた場合の、概算追加代金(約12,000円)

利用運送機関：— 貸切バス、— 電車
貸切バス会社：久美浜観光バス 山陽バス

【ご注意事項】

城崎温泉の外湯めぐりをお楽しみいただく為、出発が早くなっています。昼食はバスの中でもお召し上がりいただけます。

西村屋ホテル招月庭

城崎温泉の中央を流れ四季を映す大谿川と柳並木。新しい時代の「日本のホテル」西村屋ホテル招月庭は5万坪の大庭園を有し、森林浴コースや香草園もお楽しみいただけます。

フィールドワーク

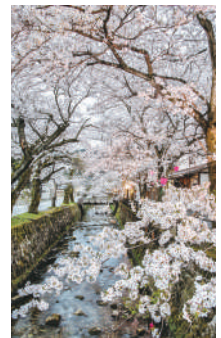
中貝宗治氏(一般社団法人豊岡アートアクション理事長、前豊岡市長)により、クワントリ野生復帰事業を核とした地域活性化の取り組み等のお話頂き、実際に野生のクワントリを探しにいきます。湿地エリアを歩きますので汚れても良い靴をご持参ください。

城下町出石(いずし)

出石は兵庫県豊岡市にある地区で、かつての出石城の城下町。城下町として整備された町割が基盤の目状であることなどから、但馬の小京都と呼ばれています。豊岡市出石伝統的建造物群保存地区の名称で国の重要伝統的建造物群保存地区として選定されています。



(イメージ)



(イメージ)



(イメージ)



2022年4月15日(金) ～16日(土)／1泊2日

セミナー2日目終了後 宿泊コース

今、めちゃくちゃ淡路島がアツい! 淡路島をしゃぶりつくすで! 洲本温泉コース

15日(金) 行程表 朝食×昼×夕○

神戸ポートピアホテル — 12:15

— 明石海峡大橋塔頂体験ツアー(激レア) — 13:15 15:30

— 洲本温泉(泊) 16:30頃

ご宿泊: ホテルニューアワジ 夢大地 (和室2名様1室)

16日(土) 行程表 朝食○昼○夕×

洲本温泉 — <神戸淡路鳴門道> — 淡路人形座 — うずしお観潮船 —

9:00 9:40(10:00開演) 11:00 11:30 12:30

— うめ丸にてご昼食 — 伊弉諾神宮 — 淡路ハイウェイオアシス —

12:50 13:50 14:30 15:30 16:00 16:45

— 新神戸駅 — 三ノ宮駅

17:45頃 17:55頃

※渋滞による遅延の可能性が考えられます。
新神戸駅・三ノ宮駅からの行程につきましては
余裕をもって頂くようお願いいたします。

旅行期間	2022年4月15日(金)～16日(土)
出発	神戸ポートピアホテル
帰着	JR新神戸駅・三ノ宮駅
旅行代金	お一人様65,800円 ※基本2名～4名1室となります(差額につきましては別途ご案内いたします)
募集人員	40名
最少催行人員	15名
添乗員	1名同行いたします

■旅行代金に含まれるもの: 上記旅程表記載の貸切バス代・宿泊代(和室2名様1室)・2日目昼食代・入場料・有料道路代・駐車料・バス乗務員費用
■旅行代金に含まれないもの: 飲料代・旅程表以外に行動される場合の費用・個人的性格の諸費用・保険代
利用運送機関: 貸切バス、電車
貸切バス会社: 神姫バス

明石海峡大橋支柱

明石海峡大橋の支柱の頂上まで、上がっていただけます。天空から明石海峡と大橋が一望。めったに体験できません。(ハイヒールでのご参加はご遠慮ください。スニーカーでのご参加をおすすめいたします)又、天候により内容が変わる可能性があります。



(イメージ)

ホテルニューアワジ夢大地

全館紀淡海峡に面し、どの客室からも「海の大パノラマ」が眺められます。「スパテラス水月」内にある大浴場「淡路棚田の湯」や「くにうみの湯」からも紀淡海峡が一望できます。また、グループホテルの淡路夢泉景の大浴場「天宮の雫」にも入浴でき、湯めぐりもお楽しみいただけます。



(イメージ)

伊弉諾(いざなぎ)神宮

国生み神話の主人公である、伊弉諾[いざなぎ]大神と伊弉冉[いざなみ]大神の二柱の神を祭る古社。

うずしお観潮船

この日は大潮にあたっていて、また11時頃が最高の潮だということです。めったに見られない最高の渦潮をご覧いただけます。



(イメージ)

うめ丸

目の前ではねる鯛の活造りに、あつあつの宝案焼をお楽しみください。鳴門大橋を一望の宴会場があります。4月は桜鯛の季節。全国でも最もおいしいと言われる鳴門の鯛を、最も旬の時期に召し上がっていただけます。最高の鯛をお楽しみください。



2022年4月16日(土)／日帰り

セミナー2日目終了後 半日コース

ナイスショット!
ゴルフでコロナ疲れとばしましょうや!
名門ゴルフコース

行程表

神戸ポートピアホテル — 六甲国際ゴルフ倶楽部 —

7:10 (9:00頃～17:00頃)

— 新神戸駅 — 三ノ宮駅

18:00頃 18:10頃

朝食○昼×夕×

旅行期間	2022年4月16日(土)
出発	神戸ポートピアホテル
帰着	JR新神戸駅・三ノ宮駅
旅行代金	①現地集合パターン お一人様2,000円 ②バス送迎利用パターン お一人様17,500円
募集人員	40名
最少催行人員	15名
添乗員	1名同行いたします

※ゴルフ費用(お一人様・約30,000円を目安)は各自でお支払いください。
■旅行代金に含まれるもの: 上記旅程表記載の貸切バス代・有料道路代・景品代
■旅行代金に含まれないもの: ゴルフ費用・昼食代・売店利用代などの個人的性格の諸費用・保険代
利用運送機関: 貸切バス、電車
貸切バス会社: 山陽バス



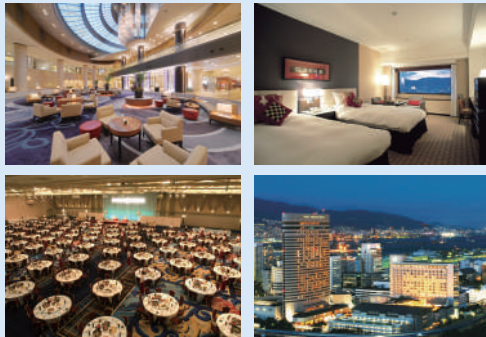
(イメージ)

六甲国際ゴルフ倶楽部

1975年、関西の名設計家、加藤福一氏設計により開場。
1996年には帝王・ジャックニクラウス監修のもと、コース改造とベントグリーン化が行われ、雄大なコースへと進化されています。
東コースは、距離が長く、日本最高峰のメジャー大会・ナショナルオープンの舞台になっています。
トーナメント開催は、女子の宮里藍サントリーレディースのほか、日本オープンゴルフ選手権(東コース)も開催されています。

神戸ポートピアホテル

〒650-0046 兵庫県神戸市中央区港島中町 6-10-1



(イメージ)

●チェックイン 15:00 ●チェックアウト 12:00

🚆 モノレールポートライナー『市民広場駅』直結

ツイン (1名1室利用) 18,000円

ツイン (2名1室利用) 12,000円

上記は1泊朝食付のお1名様あたりの旅行代金です。

神戸空港に最も近い神戸のランドマークホテル。本館高層北側の客室からは光輝く神戸の街並、南側には海へ続く滑走路、南館客室からは四国や和歌山までも見渡す大阪湾の眺望が楽しめます。

ワンランク上のステイを満喫できるオーバルクラブや癒しを追究したヒーリングルーム、ミッドセンチュリーデザインを取り入れたリニューアルルームなど個性豊かなお部屋をご用意し、神戸で育まれたおもてなしの心でお迎えします。

ホテルオークラ神戸

〒650-8560 兵庫県神戸市中央区波止場町 2-1



(イメージ)

●チェックイン 15:00 ●チェックアウト 12:00

🚶 JR『元町駅』東出口から徒歩約10分

**ツイン または
ダブル (1名1室利用) 24,200円**

ツイン (2名1室利用) 14,850円

上記は1泊朝食付のお1名様あたりの旅行代金です。

神戸のランドマークとしてメリケンパークに建つ高層ホテルです。

客室からは東西南北それぞれに港・街・海・山など神戸らしい景色が広がります。

館内は西洋の機能美と和の様式美が融合した寛ぎの空間が広がり、ゆったりとした「いつまでも滞在したくなるような心地よさ」をお楽しみ頂けます。

ANAクラウンプラザホテル神戸

〒650-0002 兵庫県神戸市中央区北野町1-1



●チェックイン 15:00 ●チェックアウト 12:00



JR山陽新幹線・神戸市営地下鉄『新神戸駅』直結

ツイン（1名1室利用） 15,070円 ※4/15(金)のみ 17,270円

ツイン（2名1室利用） 10,670円 ※4/15(金)のみ 11,770円

上記は1泊朝食付のお1人様あたりの旅行代金です。

神戸の陸の玄関口である新幹線の神戸駅に直結しており、雨天でも夜遅いご到着でもスムーズなアクセスが可能。

便利で快適に、神戸らしさを堪能いただけます。



(イメージ)

神戸ベイシェラトン ホテル&タワーズ

〒658-0032 兵庫県神戸市東灘区向洋町中2-13（六甲アイランド）



●チェックイン 15:00 ●チェックアウト 12:00



モノレール六甲ライナー『アイランドセンター駅』から徒歩約1分

ツイン（1名1室利用） 15,620円

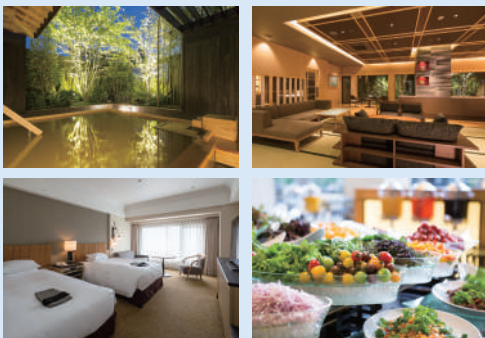
ツイン（2名1室利用） 11,330円

上記は1泊朝食付のお1人様あたりの旅行代金です。

神戸港と六甲山を見渡す海上都市・六甲アイランド。1周5kmのランニングコースや美術館などがあり、近隣では灘の酒蔵巡りも楽しめます。

ホテル内では、源泉流しの天然温泉「神戸六甲温泉 濱泉」で心身共にリフレッシュ。

農家から直送の新鮮野菜や和洋の多彩なメニューが楽しめる朝食など新しいアーバンリゾートステイをお楽しみください。



(イメージ)

全国44経済同友会

北海道経済同友会	富山経済同友会	山口経済同友会
青森経済同友会	(一社) 金沢経済同友会	(一社) 徳島経済同友会
(一社) 岩手経済同友会	福井経済同友会	(一社) 香川経済同友会
(一社) 秋田経済同友会	(一社) 岐阜県経済同友会	愛媛経済同友会
(一社) 仙台経済同友会	静岡経済同友会	土佐経済同友会
山形経済同友会	中部経済同友会	福岡経済同友会
福島経済同友会	滋賀経済同友会	佐賀経済同友会
(公社) 栃木県経済同友会	(一社) 京都経済同友会	長崎経済同友会
群馬経済同友会	(一社) 関西経済同友会	熊本経済同友会
埼玉経済同友会	奈良経済同友会	大分経済同友会
(公社) 経済同友会	(一社) 和歌山経済同友会	宮崎経済同友会
千葉県経済同友会	鳥取県経済同友会	鹿児島経済同友会
(一社) 神奈川経済同友会	島根経済同友会	沖縄経済同友会
山梨経済同友会	(一社) 岡山経済同友会	(一社) 神戸経済同友会
新潟経済同友会	広島経済同友会	

第34回全国経済同友会 セミナー企画委員会

- ◆ **北海道経済同友会**
副代表幹事 吉田 松雄 (学校法人吉田学園 理事長)
副代表幹事 丸谷 智保 (㈱セコマ 代表取締役会長)
- ◆ **仙台経済同友会**
代表幹事 西井 英正 (弘進ゴム㈱ 代表取締役社長)
常任幹事 橋浦 隆一 (今野印刷㈱ 代表取締役)
- ◆ **経済同友会**
副代表幹事 市川 晃 (住友林業㈱ 代表取締役会長)
- ◆ **中部経済同友会**
常任幹事・総務委員会委員長 光田 敏夫 (桂新堂㈱ 代表取締役社長)
幹事・総務委員会副委員長 石川 文一 (天野エンザイム㈱ 取締役)
- ◆ **関西経済同友会**
幹事 酒井 真理 (ピーチコーポレーション㈱ 代表取締役社長)
常任幹事 事務局長 廣瀬 茂夫
- ◆ **広島経済同友会**
特別幹事 森信 秀樹 (森信建設㈱ 代表取締役社長)
常任幹事 香川 基吉 (㈱福屋 取締役副会長)
- ◆ **福岡経済同友会**
副代表幹事 田中 亮一郎 (第一交通産業㈱ 代表取締役社長)
常任幹事 龍造寺 健介 (本多機工㈱ 代表取締役社長)
- ◆ **神戸経済同友会**
代表幹事 富田 健司 (川崎重工業㈱ 顧問)



第34回 全国経済同友会セミナー
ひょうご・神戸大会

一般社団法人 神戸経済同友会

〒650-0033 兵庫県神戸市中央区江戸町91-1 神戸銀行協会ビル5階

TEL 078-331-5584 FAX 078-392-7236